

## モーブル、自社独自の立体網状構造体を使った 屋外用特注クッションを専用ページで受注開始

速乾性・高耐久性・水洗いできるメンテナンス性を兼ね備えた

「ライトウェーブ®」の需要増に合わせて

株式会社モーブル(本社：福岡県大川市)では、2013年より新事業として自社生産を開始した立体網状構造クッション・「LITEWAVE®(ライトウェーブ)」の屋外用途での引き合いが非常に増えています。2022年9月よりインテリアのインターナショナルブランド「IKASAS(イカサ)」のアウトドアコレクションである「KAIS(カイス)」のクッション材で屋外向け商品として販売開始しましたが、それ以前からもプールサイドを中心にライトウェーブを使ったクッションとして採用事例が多くありました。

ライトウェーブは速乾性に優れ、耐久性が高く、水洗いができ、耐候性があるため屋外でも採用実績があり、利用用途に応じて機能性に優れる生地と組み合わせることで、従来のウレタン等にとってかわる素材としてリゾートホテルをはじめとする宿泊施設や都心マンションの屋上テラスを中心に導入が進んでいます。

今回受注体制が整いましたので、改めてコーポレートサイトにライトウェーブについて紹介したページを作成し、お問合せをお受けしております。



ライトウェーブ事業ページ

### 【 LITEWAVE®(ライトウェーブ)について 】

ライトウェーブは株式会社モーブルが福岡県大川市の自社工場で製造する、ポリエチレン100%からなる高反発の立体網状体クッションの名称です。

ライトウェーブ事業ページ：<https://www.meuble.co.jp/litewave/>

### 【 屋外使用におけるライトウェーブの特長 】

- 01 水洗いができる — 汚れた際も洗え、清潔性を保てる
- 02 通気性・速乾性に優れる — 多少の雨であれば屋外に出したままでも問題ないのでメンテナンス性に優れる
- 03 ヘタリにくい — 7年間の使用を想定したJIS規格の耐久試験をクリア
- 04 アルコール・次亜塩素酸で消毒可能 — 衛生面で安心

【本件に関するお問い合わせ先】

株式会社モーブル 担当：丸山

〒831-0006 福岡県大川市中古賀 956-1

TEL:0944-88-1955 (直通:0944-87-0010) / FAX:0944-88-3068 / MAIL:info@meuble.co.jp

総じて、ライトウェーブは人手不足が叫ばれる昨今において、荒天・台風時以外は屋外に出したままかつ使用前に軽く吹き上げるだけの省メンテナンスで済むため、多くのリゾートホテル様などで採用されています。

また、水洗い・消毒も可能で、清潔性を保ちます。クッション部分のみの交換もできるので、ランニングコストも抑えられます。

他素材との比較

	ポリエチレン (LITE WAVE)	ウレタン	コイル
耐久性・耐候性（屋外）	◎ ヘタりにくく劣化も少ない	△ 屋外ではボロボロになりやすい	× 金属なので屋外では使えない
清潔性	◎ ダニ・カビが発生しにくい	△ -	△ -
通水性	◎ 水で洗って速乾性に優れる	× 中に水が溜まってボロボロになるケースが多い	-
メンテナンス性	◎ 消毒もでき、クッション材のみ交換可能	△ 水洗い不可。中身が劣化してカバーごと交換になるケースが多い	△ 産業廃棄物として処分が必要
価格	◎ 耐久性やメンテナンス性が高くランニングコストを考慮すると優れている	○ より安価な商品が多いものの、劣化しやすく交換になるスパンが早い	△ -

【屋外使用に相性の良い機能性生地】

アウトドアの使用に適した3種類の生地の中からクッションの張地をお選びいただけます。



撥水生地 / スペイン製 アクリル 100%

耐光堅牢度に優れており、日光や漂白剤の使用でも退色することがありません。  
また、耐薬性に強く、次亜塩素酸やエタノール消毒も可能です。  
ヨーロッパらしいエレガントな風合いとソフトな生地感があり、デザインや意匠性で高級感があるファブリックです。



通水生地 / フランス製 ポリエステル 100%

屋外での使用を前提に製造されており、紫外線による劣化が少なく、経年による強度変化・色褪せが少ない素材です。  
汚れも簡単に落とせる為、メンテナンスが大変容易です。高い耐色堅牢度、耐UV性、防カビ性も備えています。



防水加工生地 / スペイン製 ポリプロピレン 57%、ポリエステル 38%、PU5%

生地裏地には防水ラミネート加工が施されており、クッション中材まで水が浸透しにくい仕様になっています。また、表面には防泥加工を施しています。

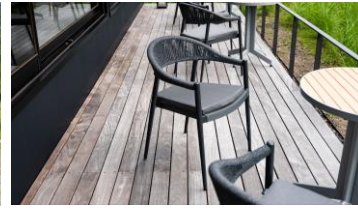
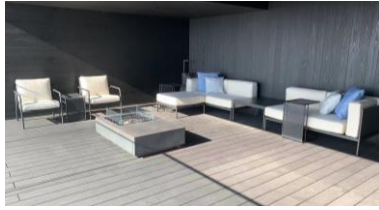
【本件に関するお問い合わせ先】

株式会社モーブル 担当：丸山

〒831-0006 福岡県大川市中古賀 956-1

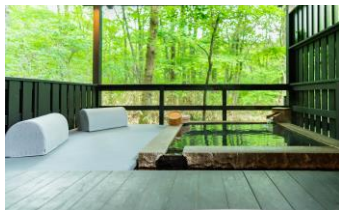
TEL:0944-88-1955 (直通:0944-87-0010) / FAX:0944-88-3068 / MAIL:info@meuble.co.jp

## 【屋外での採用実績】 ※一例です



(Client : 某旅館様)

カフェテラスのチェアクッションや屋外休憩処のクッションの中材として「RICEWAVE®(ライスウェーブ)」をご採用いただきました。採用いただいた経緯は[こちら](https://prtimes.jp/main/html/rd/p/000000009.000046032.html)から。<https://prtimes.jp/main/html/rd/p/000000009.000046032.html>  
また、客室テラスにはカイスのソファ、ラウンジチェアなどをご採用いただきました。



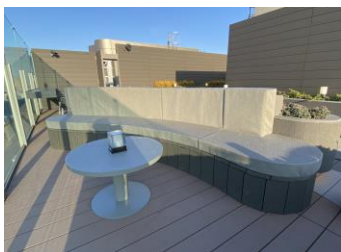
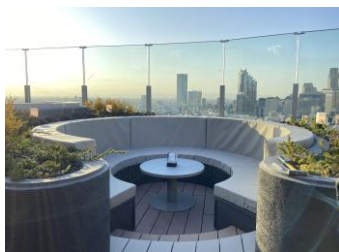
(Client : 某リゾートホテル様)

露天風呂横の休憩スペースにライトウェーブが入ったマットレスをご採用いただきました。  
上記写真左右で違う事例ですが、どちらの事例もお風呂から上がって濡れたまま寝転べる通水性の生地を使用しています。



(Client : 某リゾートホテル様)

プールサイドのサンベッドにライトウェーブが入ったマットレスを納品させていただきました。  
また、半屋外のテラスにはオーダーメイドの造作ソファを納品しました。背もたれも含めてオールライトウェーブで製作しています。



(Client : 某マンション様 屋上テラス)

屋上にあるマンション住民のための憩いのスペースに造作ソファを納品させていただきました。

【本件に関するお問い合わせ先】

株式会社モーブル 担当：丸山

〒831-0006 福岡県大川市中古賀 956-1

TEL:0944-88-1955 (直通:0944-87-0010) / FAX:0944-88-3068 / MAIL:info@meuble.co.jp

**【 特注クッションの製作・ライトウェーブ導入のお問合せ先について 】**

今回コーポレートサイトに改めてライトウェーブについてまとめたページを作成しました。ライトウェーブの機能性の高さから、こちらに挙げた用途以外にも使われておりますので、「こういった用途に使えないか」などご要望がございましたら[こちら](https://www.meuble.co.jp/litewave/)よりお問合せください。

ライトウェーブ事業ページ：<https://www.meuble.co.jp/litewave/>



ライトウェーブ事業ページ

**【 株式会社モーブルについて 】**

**Meuble**  
株式会社モーブル

「付加価値の高い選ばれる事業を通じて、持続・再生可能な組織と社会を創る。」というビジョンのもと、「新しい快適をつくる。」をコンセプトに、生活の中に新しさ・心地よさをもたらす家具・寝具の企画製造、IKASASの国内唯一正規販売総代理店事業を行っています。

社名：株式会社モーブル

所在地：

(本社)福岡県大川市中古賀 956-1

(東京ショールーム)東京都千代田区岩本町 3-9-1 花岡ビル 5F

(沖縄ショールーム)沖縄県那覇市安里 357-4 2F

代表者：代表取締役 坂田 道亮

資本金：4000 万円

事業内容：オリジナル木製家具の企画・製造・販売、特許を使用したオリジナルマットレスの企画・製造・販売・OEM事業、「IKASAS」国内販売総代理店

主な取引先：全国有名家具専門店・家具取扱店・ハウスメーカー・全国宿泊施設・ホテル

Website：

- ・株式会社モーブル | コーポレートサイト：<https://www.meuble.co.jp/>
- ・Meuble (モーブル) | ブランドサイト：<https://www.brand-meuble.jp/>
- ・Literie (リテリー) | オフィシャルオンラインショップ：<https://www.literie.jp/>
- ・IKASAS (イカサ) | ブランドサイト：<https://ikosas.jp/>

■その他導入事例や取り組みの紹介ページ：<https://www.meuble.co.jp/project/>  (左記各ページがご覧いただけます)

【本件に関するお問い合わせ先】

株式会社モーブル 担当：丸山

〒831-0006 福岡県大川市中古賀 956-1

TEL:0944-88-1955 (直通:0944-87-0010) / FAX:0944-88-3068 / MAIL:info@meuble.co.jp